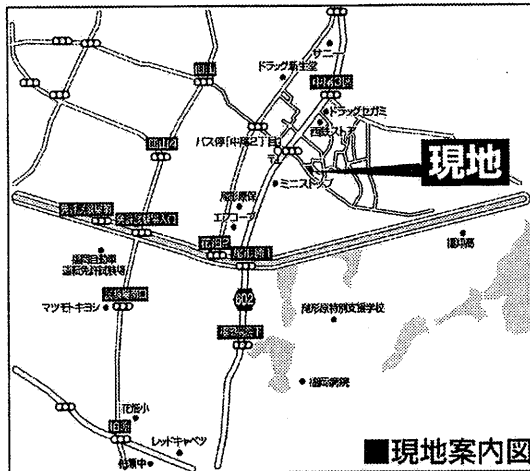


FIRST TOWN
ファーストタウン

<新築分譲住宅>

福岡市第4南区中尾

中尾2丁目

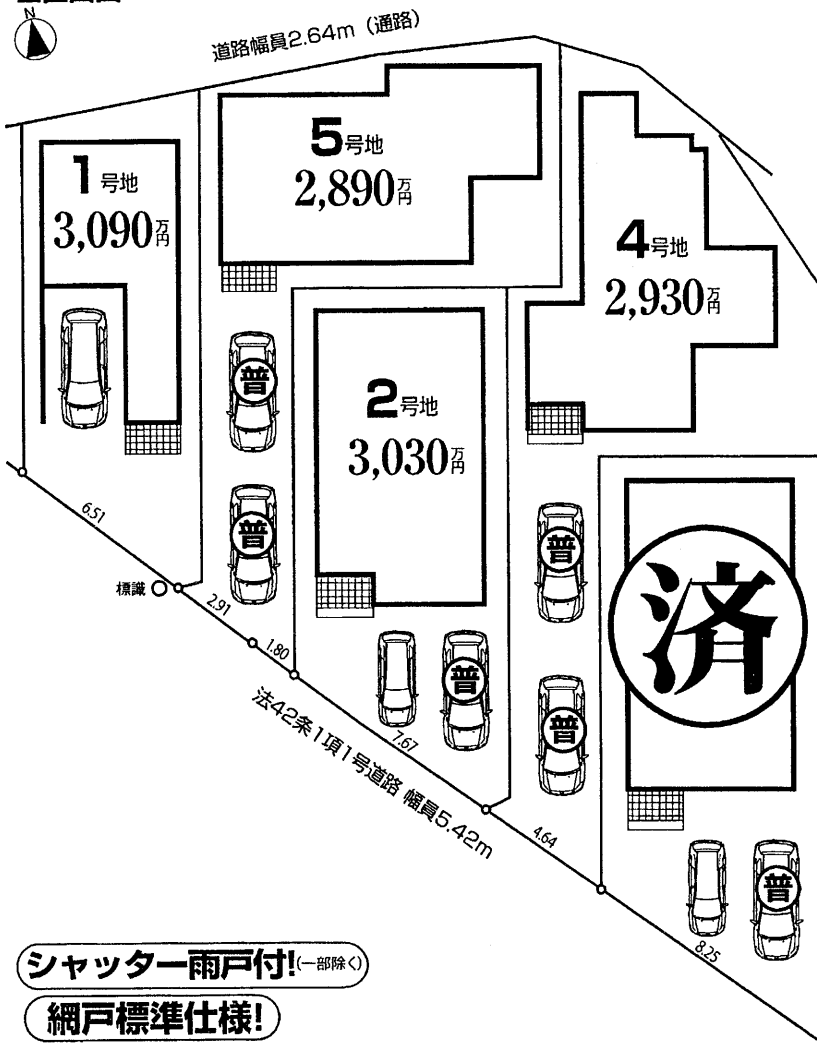


■現地案内図

物件概要

- 所在地/福岡市南区中尾2丁目76番
 - 交通/西鉄天神大牟田線 大橋駅 バス便/西鉄バス「大橋駅」行 25分 バス停「中尾2丁目」徒歩3分
 - 地目/宅地●用途地域/近隣商業地域
 - 建ぺい率/80%●容積率/200%●私道負担/無
 - 土地権利/所有権●構造/木造スレート葺2・3階建
 - 完成/H29年6月●引渡し/即日
 - 現況/完成済●九州電力西部ガス・公営水道・公共下水
 - 消費税外構工事費込(当社仕様オープン外構)
 - その他/照明器具・カーテンレール等は別途注文となります。CATVはお客様負担となります。図面と現況が異なる場合は現況優先となります。
- ※1号地の床面積には自動車庫庫庫部分14.50㎡を含みます。

■区画図

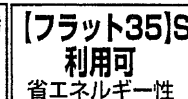


シャッター雨戸付!(一部除く)

網戸標準仕様!



標準装備



落ち着いた住環境!
日当たり良好!

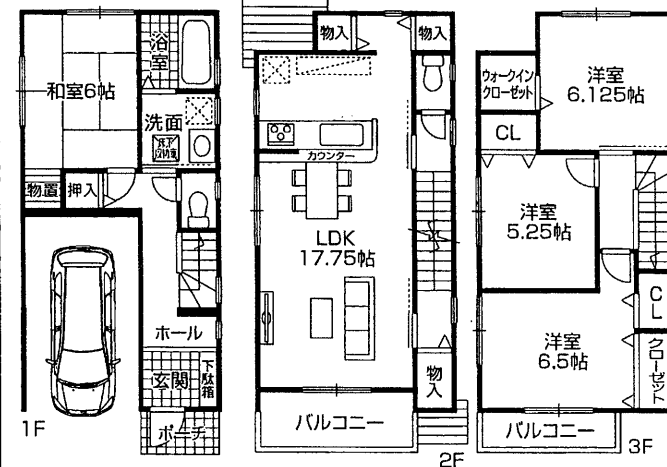
校区 東花畑小学校
花畑中学校

限定
5分
区画譲

1号地 総額 3,090万円

(4LDK)

- 土地面積 / 77.93㎡(23.57坪)
- 建延面積 / 120.12㎡(36.33坪)
- 建築確認番号 / 第H28確認建西評福01675号



ナビ入力/福岡市南区中尾2-4-21

(公社)福岡県宅地建物取引業協会会員 福岡県知事免許(6)第11076号

23 堤エステート

住所 福岡県糟屋郡志免町桜丘1丁目2番3号

お客様専用ダイヤル 0120-356-223

TEL.092-937-0991 FAX.092-937-6522

当社ホームページをご覧ください

<http://www.tsutsumi-estate.com>

当社ホームページで
写真・動画など情報掲載中

堤エステート

検索

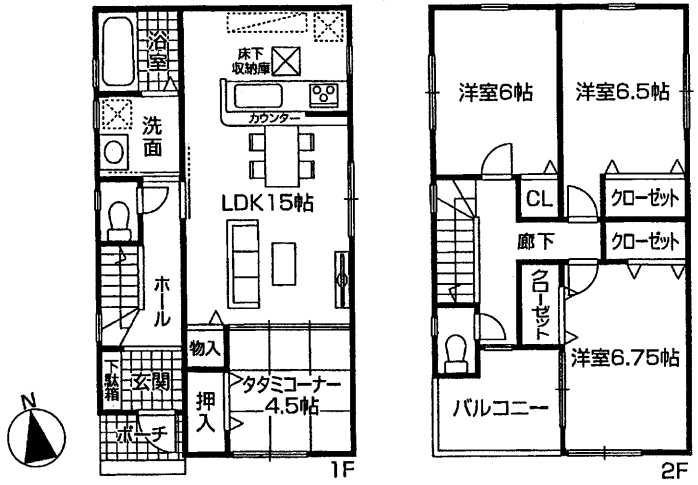
取引態様
仲介

情報
公開日
H29. .

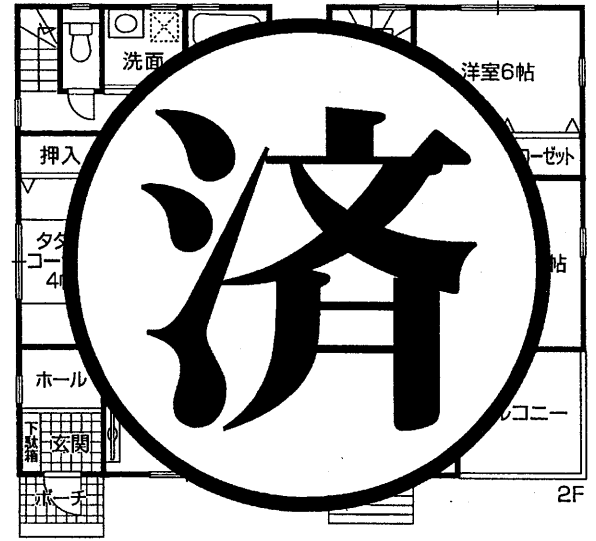
2 号地 総額 **3,030**万円

〈3LDK+タタミコーナー〉

- 土地面積 / 105.60㎡(31.94坪)
- 建延面積 / 94.77㎡(28.66坪)
- 建築確認番号 / 第H28確認建築福住セ北01624号



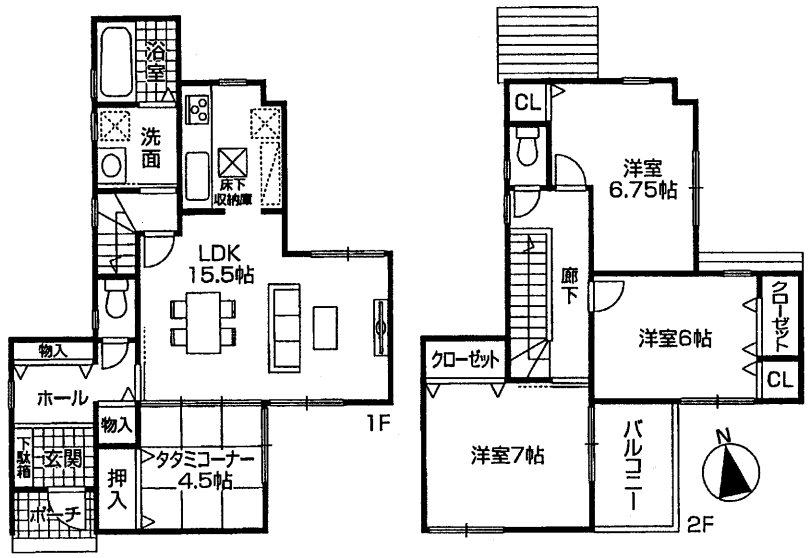
3 号地



4 号地 総額 **2,930**万円

〈3LDK+タタミコーナー〉

- 土地面積 / 137.87㎡(41.70坪)
- 建延面積 / 97.40㎡(29.46坪)
- 建築確認番号 / 第H28確認建築福住セ北01626号



5 号地 総額 **2,890**万円

〈3LDK+タタミコーナー〉

- 土地面積 / 121.16㎡ (36.65坪)
- 建延面積 / 98.82㎡ (29.89坪)
- 建築確認番号 / 第H28確認建築福住セ北01627号

